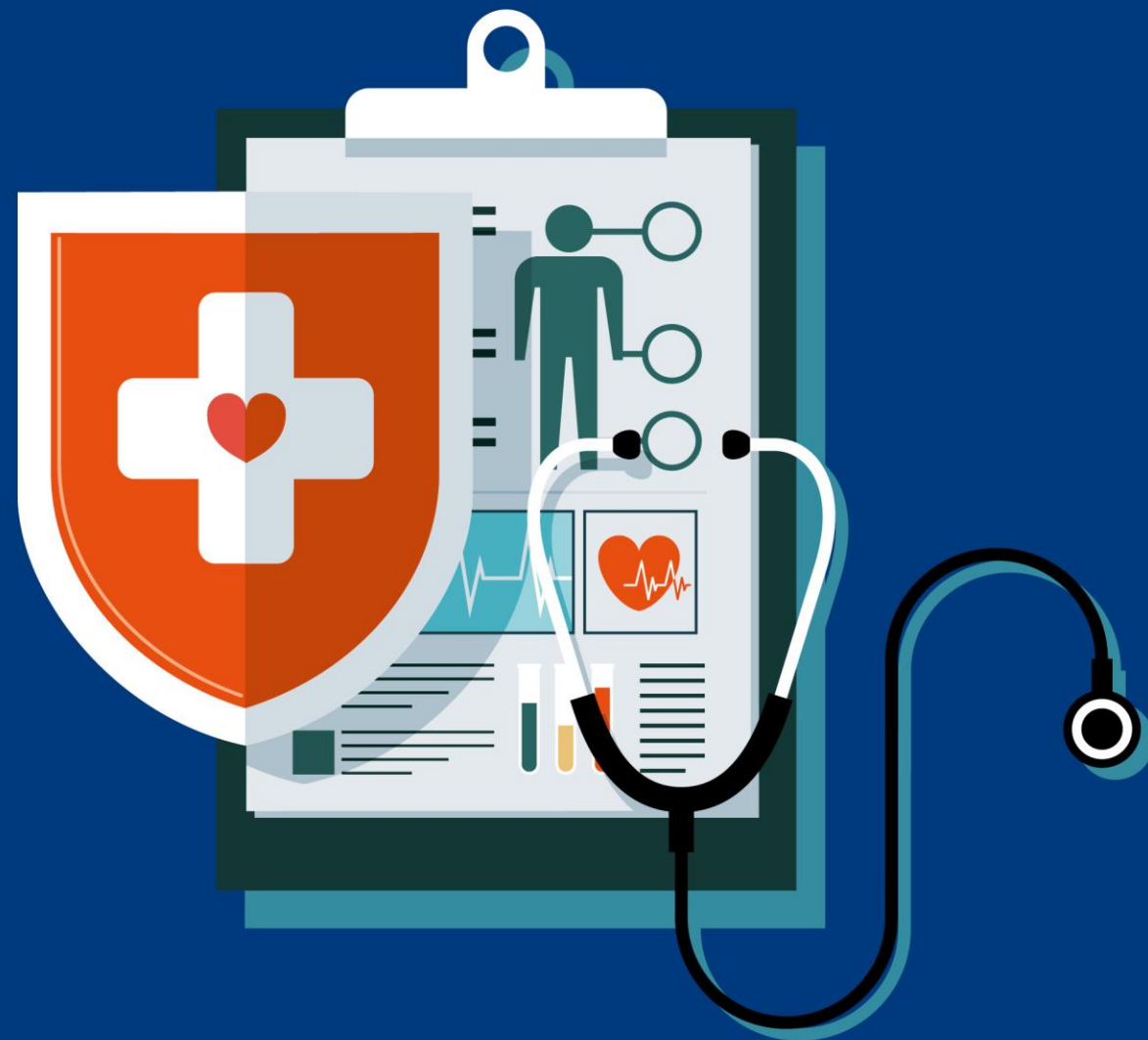


KLUCZOWE ZAŁOŻENIA

KRAJOWEJ SIECI KARDIOLOGICZNEJ



1. STANDARDYZACJA OPIEKI „ścieżki pacjenta”

- Obowiązek w KSK realizacji opieki kardiologicznej tj. diagnostyki i leczenia zgodnie z kluczowymi zaleceniami tzw. „ścieżkami pacjenta”
- **Karta e-KOK** monitoruje realizację opieki kardiologicznej zgodnie z Kluczowymi Zaleceniami
- NIKard, Towarzystwa Naukowe, AOTMiT - opracowują Kluczowe Zalecenia w NPCHUK
- **Kluczowe Zalecenia** przyjmowane są przez Krajową Radę Kardiologiczną a następnie publikowane są w ramach obwieszczenia MZ



2. KOORDYNACJA I CIĄGŁOŚĆ OPIEKI

- Ośrodki poziomu II i III wyznaczają koordynatora
- Ośrodki poziomu II i III zobowiązane są do zapewnienia ciągłości opieki kardiologicznej (koordynowanego i nieprzerwanego procesu opieki kardiologicznej)
- Koordynacja i ciągłość opieki kardiologicznej monitorowana jest w oparciu o kartę e-KOK



Koordynacja i ciągłość opieki kardiologicznej to:

- lepsze efekty opieki kardiologicznej
- bezpieczeństwo i komfort Pacjenta
- optymalizacja procesu opieki kardiologicznej

3. WSPÓŁPRACA / KOMPLEKSOWOŚĆ

- **Zwiększenie dostępu do opieki kardiologicznej**
- podmioty zakwalifikowane do KSK poprzez współpracę w ramach KSK zapewnią Pacjentom dostęp do kompleksowej opieki kardiologicznej
- **Efektywna i bezpieczna opieka**
- kompleksowa opieka w ramach KSK poprawi organizację i efekty leczenia powikłań po interwencjach w ChUK;
- współpraca w ramach KSK (w celu zapewnienia ciągłości i kompleksowości opieki) pozwoli na efektywne wykorzystanie zasobów (infrastruktura/kadry medyczne)



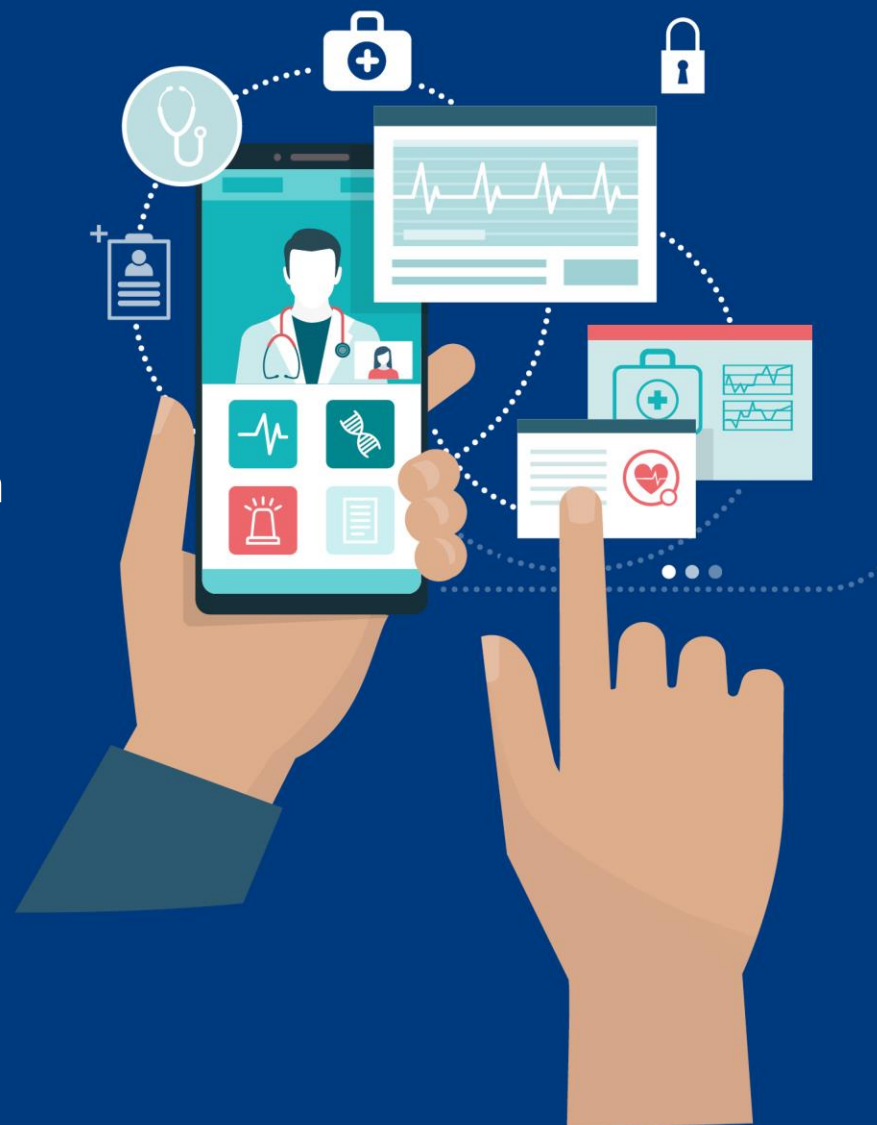
4. MONITOROWANIE JAKOŚCI

monitorowanie i ocena jakości opieki kardiologicznej
w każdym podmiocie KSK

jakość i bezpieczeństwo opieki kardiologicznej jest
warunkiem pozostania w KSK przekłada się na poziom
finansowania podmiotów

jakość opieki kardiologicznej przekłada się na poziom
finansowania podmiotów

Bezpieczeństwo Pacjenta



5. KARTA E-KOK

- ✓ Wdrożenie 2025
- ✓ Obowiązkowa w KSK od 1 stycznia 2028 r.
- ✓ monitoruje przebieg choroby
- ✓ monitoruje proces opieki nad Pacjentem
- ✓ monitoruje jakość opieki kardiologicznej
- ✓ usprawnia proces opieki nad Pacjentem (koordynacja i ciągłość)
- ✓ umożliwia otrzymanie przez podmioty lecznicze w KSK współczynników korygujących



5. KARTA E-KOK

e-KOK na IKP – proponowane rozwiązanie

Iga, witaj na Internetowym Koncie Pacjenta

Recepty

Znajdziesz tu:

- e-recepty (recepty elektroniczne) z dawkowaniem leków
- zrealizowane recepty papierowe (od początku 2019 r.)
- leki na receptę zrefundowane przez NFZ (od 2008 r.)

Zobacz

Skierowania

Znajdziesz tu:

- e-skierowania (skierowania elektroniczne)
- informacje o skierowaniach do uzdrowisk w ramach NFZ

Zobacz

Historia leczenia

Znajdziesz tu:

- zawrzenia lekarskie
- historie wizyt oraz informacje o endoprotezoplastykach stawowych zrealizowanych w ramach NFZ (od 2008 r.)
- listę zdarzeń medycznych (od 2020 r.)

Zobacz

Plan leczenia

Znajdziesz tu:

- wizyty umówione przez system ewidencja
- wizyty zaplanowane w ramach NFZ
- indywidualny plan opieki medycznej

Zobacz

Apteczka

Znajdziesz tu:

- listę leków wykupionych na e-receptę
- wyszukiwaną leków dostępnych w Polsce
- Twoje wyroby medyczne opłacone przez NFZ i e-zlecenia na nie
- Informacje o Twoim krwiodawstwie

Zobacz

Profilaktyka

Znajdziesz tu:

- możliwość zapisania się na szczepienie przeciw HPV i COVID-19
- zaplanowane szczepienia
- przyjęte szczepienia
- ankietę programu Profilaktyka 40 PLUS
- kwestionariusz przed szczepieniem przeciw COVID-19

Zobacz

Uprawnienia

Znajdziesz tu:

- konta dzieci (do 18. roku życia)
- konta, do których bliscy dani Ci dostęp
- możliwość udostępnienia swojego konta osobie bliskiej lub lekarzowi
- możliwość wyrażenia zgody na dostęp innej osoby do informacji o stanie Twojego zdrowia

Zobacz

Certyfikaty

Znajdziesz tu:

- potwierczenie zaszczepienia przeciw COVID-19
- potwierczenie uzyskania negatywnego wyniku ostatniego testu na obecność koronawirusa
- potwierczenie uzyskania pozytywnego wyniku testu i przebiegu choroby

Zobacz

KARTA OPIEKI KARDIOLOGICZNEJ

e-KOK

Znajdziesz tu:

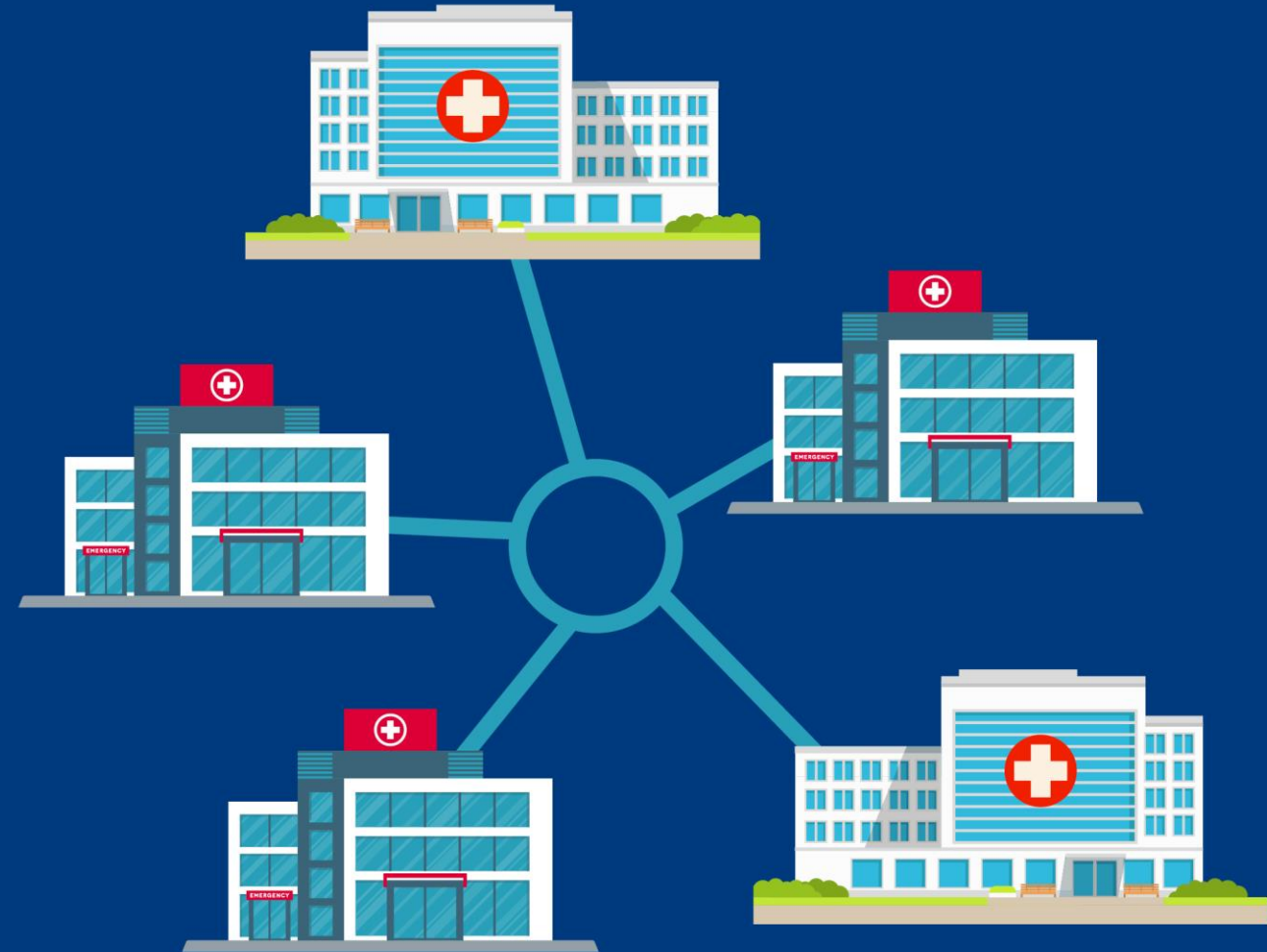
- plan leczenia
- uzyskane świadczenia
- EDM
- leki
- ścieżki pacjenta

Zobacz



STRUKTURA KRAJOWEJ SIECI KARDIOLOGICZNEJ

- 3 poziomy zabezpieczenia opieki kardiologicznej w Sieci
- OK I – AOS lub LS (głównie szpitale powiatowe)
- OK II – szpitale posiadające profil kardiologia
- OK III – szpitale posiadające profil kardiologia i kardiochirurgia

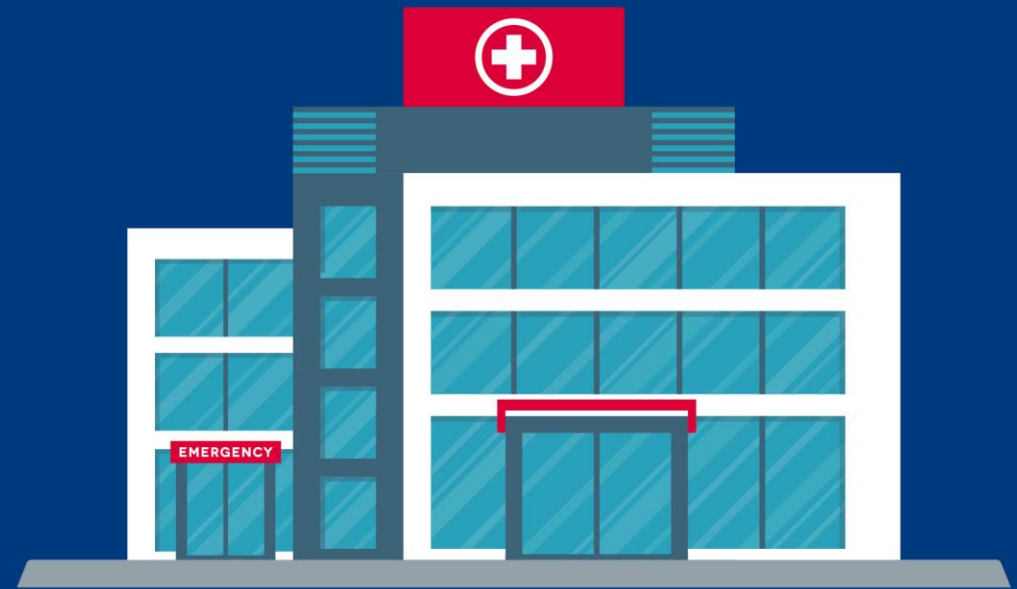


Pierwszy poziom zabezpieczenia KSK - Ośrodek Kardiologiczny I stopnia

OK I to podmiot leczniczy udzielający świadczeń opieki zdrowotnej w ramach umów zawartych z NFZ w zakresie:

- ✓ AOS – wszystkie świadczenia dla rozpoznań kardiologicznych
- ✓ LS - wszystkie świadczenia dla rozpoznań kardiologicznych

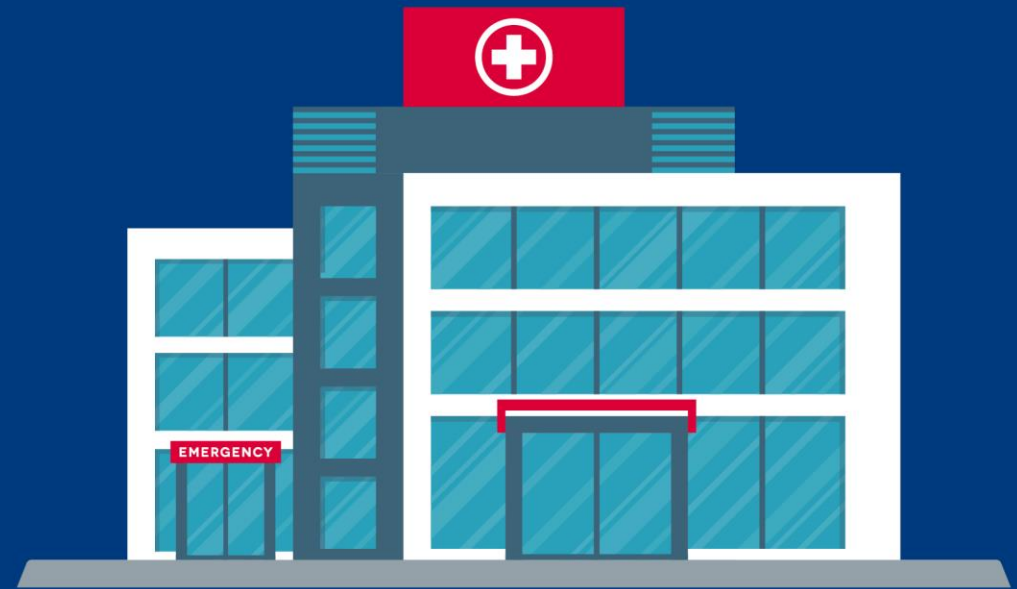
(w tym na oddziale chorób wewnętrznych - interna)



Drugi poziom zabezpieczenia KSK - Ośrodek Kardiologiczny II stopnia

OK II to podmiot leczniczy udzielający świadczeń opieki zdrowotnej w ramach umów zawartych z NFZ w zakresie:

- ✓ Poradni Kardiologicznej (okres przejściowy 3 lata)
- ✓ Oddziału o profilu Kardiologia
- ✓ Pracowni hemodynamiki lub pracowni radiologii interwencyjnej (w dostępie w lokalizacji)
- ✓ Izby przyjęć lub SOR (okres przejściowy 3 lata)

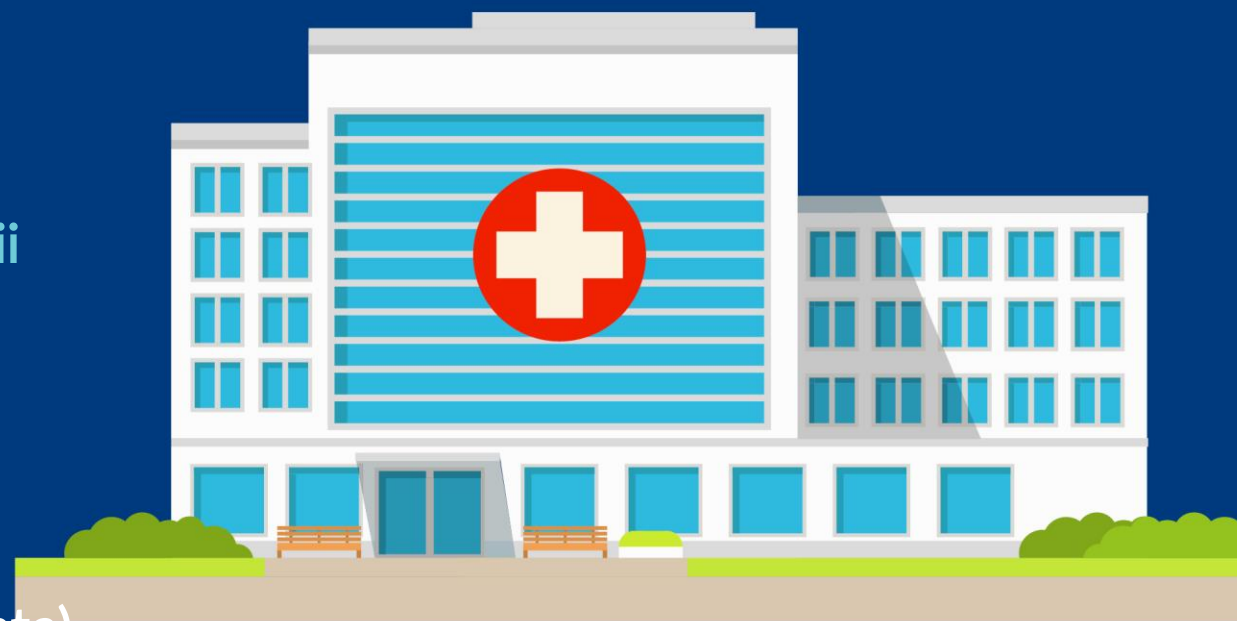


Trzeci poziom zabezpieczenia KSK

- Ośrodek Kardiologiczny III stopnia

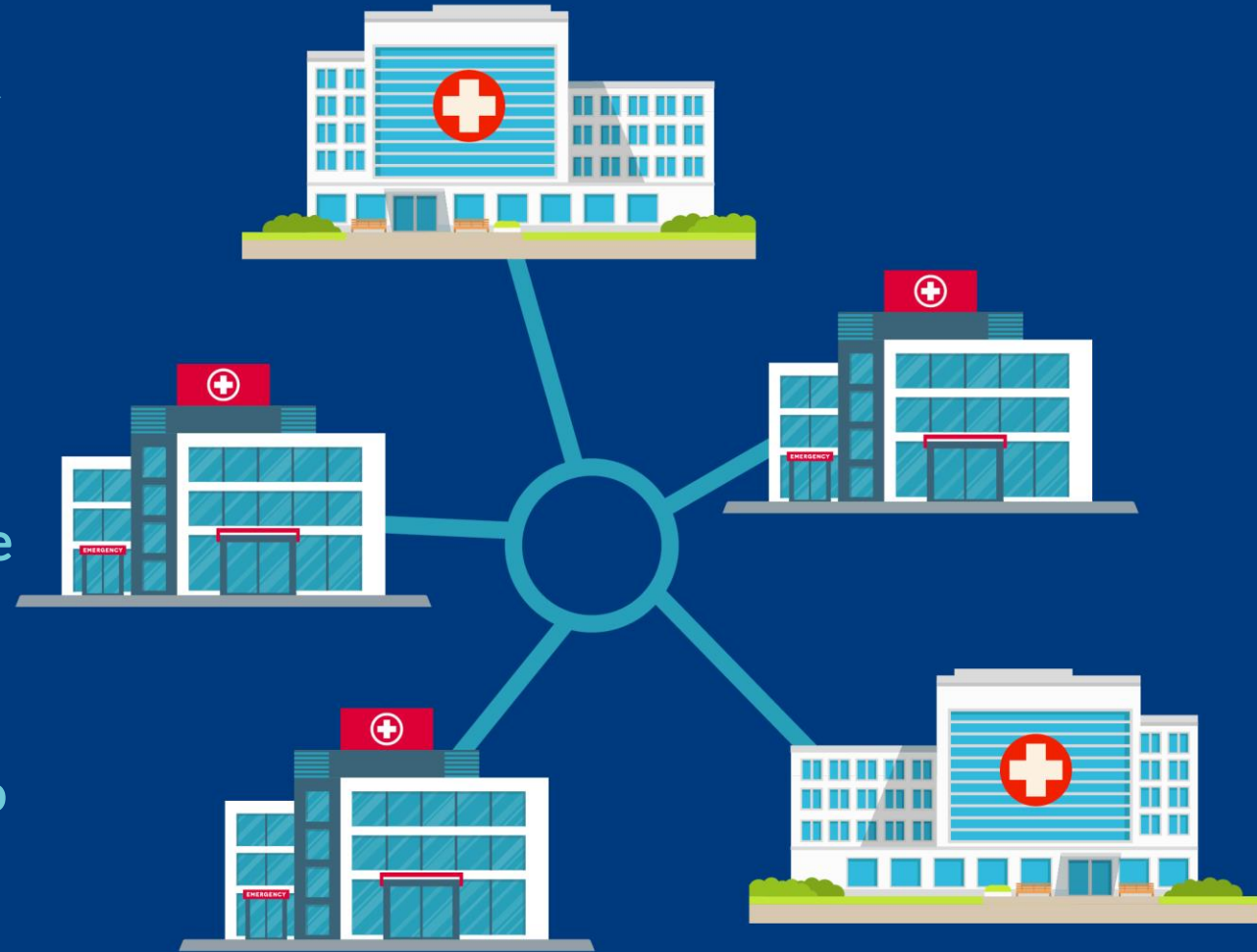
OK III to podmiot leczniczy udzielający świadczeń opieki zdrowotnej w zakresie OK II oraz :

- ✓ Oddziału o profilu:
 - Kardiochirurgia
 - Oddział Intensywnej Terapii i Anestezjologii
 - Chirurgia naczyniowa lub
 - Choroby wewnętrzne lub
 - Neurologia.
- ✓ Izby przyjęć lub SOR (okres przejściowy 3 lata)
- ✓ Pracowni elektrofizjologii (w dostępie w lokalizacji)



Ośrodki kardiologiczne KSK

- Ośrodki kardiologiczne KSK
- ✓ współpracują w ramach KSK
- ✓ realizują świadczenia w oparciu o kluczowe zalecenia „ścieżki pacjenta”
- ✓ realizują opiekę kardiologiczną w oparciu o kartę e-KOK



Ośrodki kardiologiczne II i III poziomu dodatkowo

- ✓ wyznaczają koordynatora opieki kardiologicznej
- ✓ zapewniają ciągłość opieki kardiologicznej
- ✓ zapewniają dostęp do rehabilitacji kardiologicznej



KLUCZOWE
ZAŁOŻENIA

KRAJOWEJ SIECI
KARDIOLOGICZNEJ

Dziękuję za uwagę

